

cultiva
HEMP EXPO



MARX HA

**2023 WERBE
MÖGLICH
KEITEN**



GOLD SPONSOR

WERBEFLÄCHEN AUF DER MESSE

- 2 Banner im Innenbereich (4,0 x 1,5 m)*
- 1 Zaunplane im Außenbereich (3,4 x 1,7 m)*

MESSEMAGAZIN, FORMAT A5

- 1 Seite Inserat
- 1/2 Seite Unternehmensprofil

LOGOPLATZIERUNG AUF DRUCKSORTEN

- Plakate
- Flyer
- Transport-Medien
- Papers

GUTSCHEINHEFT, FORMAT A6

- beidseitiges Inserat mit Perforation

LOGOPLATZIERUNG – DIGITALE MEDIENPRÄSENZ

- Logo auf www.cultiva.at (B2C)
- Logo auf www.cultivahempexpo.com (B2B)
- 2 Social-Media-Posts
- Newsletter

ÖFFENTLICHKEITSARBEIT

- Logoplastizierung auf Inseraten in Tages- und Fachmedien

EUR 7.500,-



PREMIUM SPONSOR

WERBEFLÄCHEN AUF DER MESSE

- 2 Banner im Innenbereich (4,0 x 1,5 m)*
- 1 Megabanner im Außenbereich (11,0 x 6,25 m)*
- 1 Zaunplane im Außenbereich (3,4 x 1,7 m)*

MESSEMAGAZIN, FORMAT A5

- Inserat Platzierung U4
- 2 Seiten redaktioneller Beitrag
- 1 Seite Unternehmensprofil

LOGOPLATZIERUNG AUF DRUCKSORTEN

- Plakate
- Flyer
- Transport-Medien
- Papers
- Aussteller-Bänder

GUTSCHEINHEFT, FORMAT A6

- Gutschein Platzierung U3 und U4
- beidseitiges Inserat mit Perforation

LOGOPLATZIERUNG – DIGITALE MEDIENPRÄSENZ

- Logo auf www.cultiva.at (B2C)
- Logo auf www.cultivahempexpo.com (B2B)
- 2 Social-Media-Posts
- Newsletter

ÖFFENTLICHKEITSARBEIT

- Nennung bei Presseaussendungen
- Logoplastizierung auf Inseraten in Tages- und Fachmedien

MULTIMEDIA-INSZENIERUNGEN

- Video-Spot auf allen Screens
- 4 x pro Stunde, Spotdauer max. 20 Sekunden

MESSE-BUSINESS-TICKETS

- 20 Business-Tages-Tickets

EUR 13.500,-

* Inkl. Produktionskosten; Grafikkosten sind in der Leistung nicht enthalten, können aber gerne auf Wunsch angeboten werden.



SILBER SPONSOR

WERBEFLÄCHEN AUF DER MESSE

- 1 Banner im Innenbereich (4,0 x 1,5 m)*
- 1 Zaunplane im Außenbereich (3,4 x 1,7 m)*

MESSEMAGAZIN, FORMAT A5

- 1/2 Seite Inserat

GUTSCHEINHEFT, FORMAT A6

- beidseitiges Inserat mit Perforation

LOGOPLATZIERUNG AUF DRUCKSORTEN

- Plakate
- Flyer
- Transport-Medien

LOGOPLATZIERUNG – DIGITALE MEDIENPRÄSENZ

- Logo auf www.cultiva.at (B2C)
- Logo auf www.cultivahempexpo.com (B2B)
- 1 Social-Media-Post
- Newsletter

EUR 5.000,-



BRONZE SPONSOR

WERBEFLÄCHEN AUF DER MESSE

- 1 Banner im Innenbereich (4,0 x 1,5 m)*

MESSEMAGAZIN, FORMAT A5

- 1/2 Seite Inserat

GUTSCHEINHEFT, FORMAT A6

- beidseitiges Inserat mit Perforation

LOGOPLATZIERUNG – DIGITALE MEDIENPRÄSENZ

- Logo auf www.cultiva.at (B2C)
- Logo auf www.cultivahempexpo.com (B2B)
- 1 Social-Media-Post
- Newsletter

EUR 2.500,-





BUSINESS SPONSOR





**PREIS
EUR 6.500,-**

BUSINESS SPONSOR

WERBEFLÄCHE BUSINESS-LOUNGE

- Branding der Business-Lounge (Wandbeklebung)*
- Logoplatzierung auf Gastro-Werbemittel*
- Auflage von eigenem Infomaterial und Give-aways
- 2 Roll-ups in der Business-Lounge
- 1 Banner im Innenbereich (4,0 x 1,5 m)*
- Logo auf Aussteller-Lanyards*

MESSEMAGAZIN, FORMAT A5

- 2 Seiten Inserat

LOGOPLATZIERUNG – DIGITALE MEDIENPRÄSENZ

- Logo auf www.cultiva.at (B2C)
- Logo auf www.cultivahempexpo.com (B2B)
- 1 Social-Media-Post (Instagram & Facebook)
- Newsletteraussendung

MULTIMEDIA-INSZENIERUNGEN

- Logoeinblendung auf Screens in der Business-Lounge
- Video-Spot auf Screens in der Business-Lounge
5 x pro Stunde, Spotdauer max. 20 Sekunden

MESSE-BUSINESS-TICKETS

- 20 Business-Tagestickets

Sie suchen einen Ort, an dem Sie ausgewählte Kunden, Aussteller oder VIPs exklusiv und fernab vom Veranstaltungsgeschehen treffen können? Die Business Lounge, ein abgetrennter Bereich exklusiv für B2B-Kunden und Aussteller, bietet dazu die optimale Möglichkeit Ihre Marke potenziellen Partnern zu präsentieren. Unser exklusiver Business-Sponsor ist auf verschiedene Werbeformate präsent und kann gerne weitere individuelle Werbemöglichkeiten bei uns erfragen.

* Inkl. Produktionskosten; Grafikkosten sind in der Leistung nicht enthalten, können aber gerne auf Wunsch angeboten werden.



**PREIS
EUR 3.500,-**

An allen drei Messetagen findet von 9–11 Uhr der B2B-Brunch exklusiv für Aussteller und B2B-Kunden in der Business-Lounge statt. Werden Sie Presenting Sponsor und nutzen Sie die Möglichkeit, vor Messebeginn zu frühstücken und erste Kundengespräche zu führen.

BUSINESS BRUNCH

WERBEFLÄCHE WÄHREND DES BUSINESS-BRUNCHS

- Logoplatzierung auf Gastro-Werbemittel*
- Auflage von eigenem Infomaterial
- Infopult in der Business-Lounge

MESSEMAGAZIN, FORMAT A5

- 1 Seite Inserat

LOGOPLATZIERUNG

- Logo auf www.cultiva.at (B2C)
- Logo auf www.cultivahempexpo.com (B2B)
- Newsletteraussendung
- Einladung zum Business-Brunch an B2B-Kontakte und Aussteller (print & digital)

MULTIMEDIA-INSZENIERUNGEN

- Logoeinblendung auf Screens in der Business-Lounge
- Video-Spot auf Screens in der Business-Lounge
3 x pro Stunde, Spotdauer max. 20 Sekunden



**PREIS
EUR 3.000,-**

Am Samstag findet nach Messeende ein stimmungsvolles B2B-Get-together bei Snacks, Drinks, unterhaltsamem Rahmenprogramm und Musik-Acts statt.

VIP PARTY

WERBEFLÄCHE WÄHREND DER VIP-PARTY

- Logoplatzierung auf Gastro-Werbemittel*
- Auflage von eigenem Infomaterial
- Auflage von eigenen Give-aways
- 1 Roll-up im VIP-Party-Bereich
- 1 Banner im Innenbereich (4,0 x 1,5 m)*

MESSEMAGAZIN, FORMAT A5

- 1 Seite Inserat

LOGOPLATZIERUNG – DIGITALE MEDIENPRÄSENZ

- Logo auf www.cultiva.at (B2C)
- Logo auf www.cultivahempexpo.com (B2B)
- Newsletteraussendung
- Einladung zur VIP Party an B2B Kontakte und Aussteller (print & digital)



**PREIS
EUR 1.200,-**

HANF KONGRESS

Im Rahmen der CULTIVA HANFEXPO findet auch ein Kongress statt. Drei Tage lang präsentieren internationale und nationale Sprecher aus Medizin, Wissenschaft, Wirtschaft und Politik spannende Keynotes und Präsentationen, Diskussionsrunden und Expertengespräche.

Präsentieren Sie Ihr Unternehmen auch außerhalb Ihres Messestandes und sichern Sie sich eine Schaltung Ihres Werbespots auf der großen Leinwand des Symposiums 5-mal täglich an allen drei Messetagen. Ihr Werbespot wird in den Pausen und zwischen den Vorträgen auf der Bühnenleinwand abgespielt.

WERBEFLÄCHE AM KONGRESS

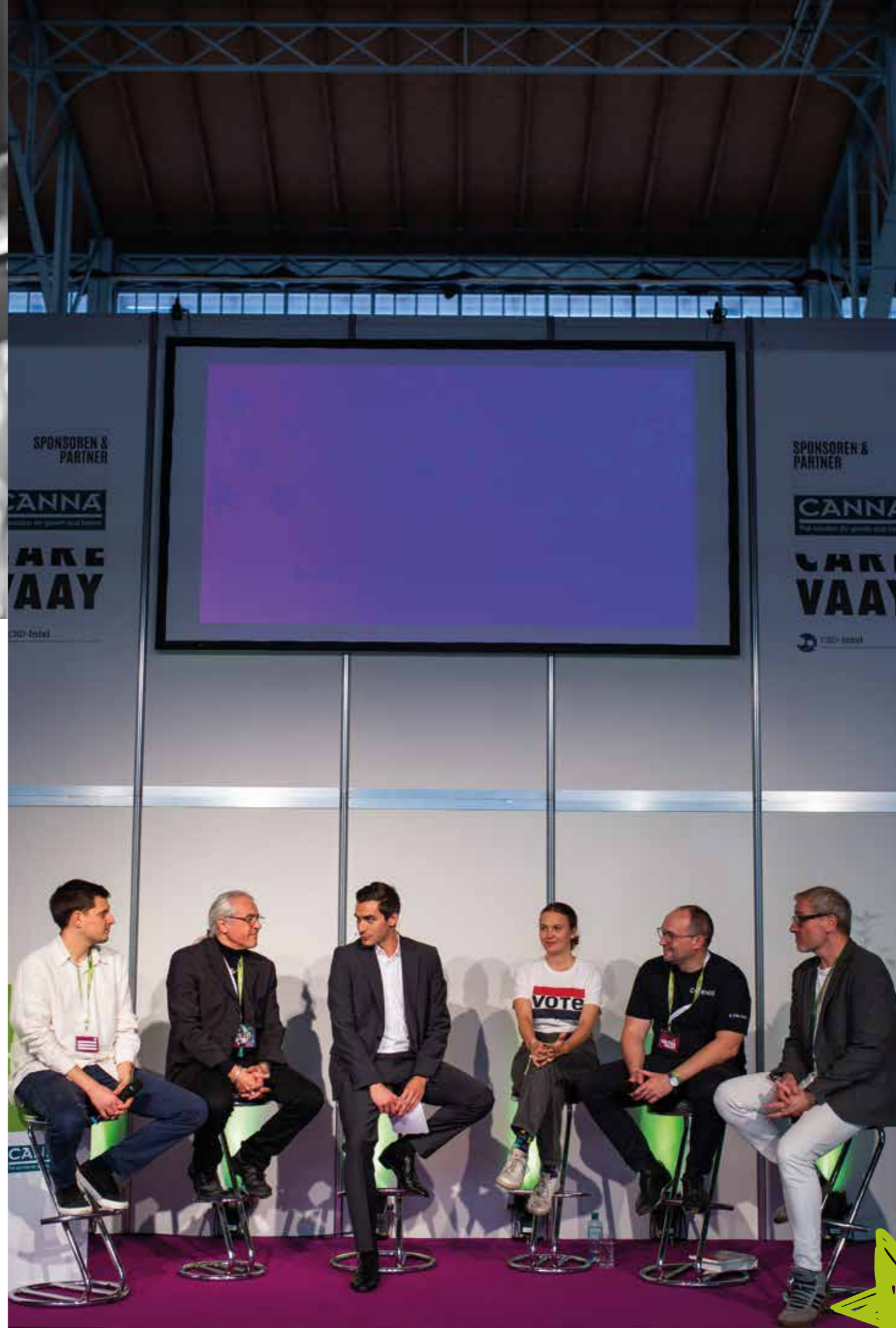
- Ihre Werbebotschaft auf der Videowall
5 x täglich, Spotdauer 20–30 Sekunden
- 1 Roll-up im Kongressbereich
- Logoplatzierung Bühnenrückwand und Sprecherpult

MESSEMAGAZIN, FORMAT A5

- 1/2 Seite Inserat

LOGOPLATZIERUNG – DIGITALE MEDIENPRÄSENZ

- Logo auf www.cultiva.at (B2C)
- Logo auf www.cultivahempexpo.com (B2B)
- 1 Post auf Social-Media
- Logo-Integration im B2C-Newsletter



KONGRESS SPONSOR





**PREIS
EUR 10.500,-**
nur 1 x verfügbar!

OUTDOOR AREA

Im Außenbereich direkt neben der MARX HALLE befindet sich die Chill-out- und Genusszone. Auf über 1.000 m² stehen Köstlichkeiten bei den Foodtrucks sowie Unterhaltung und Entspannung am Programm. Erfrischungen, Cocktails oder heiße Getränke findet man an der Bar.

Abgerundet wird das entspannende Outdoor-Feeling durch ein unterhaltsames Rahmenprogramm mit Live-Musik & DJ-Sets. Von Elektro- bis hin zu Reggae-Sounds – das dreitägige Music-Festival bietet mit seiner Outdoor-Location ein besonderes Erlebnis.

Werden Sie exklusiver Sponsor des CULTSOUND-Festivals und präsentieren Sie Ihre Marke im Außenbereich der CULTIVA HANFEXPO.

WERBEFLÄCHE OUTDOOR-AREA

- 3 Zaunplanen im Außenbereich (3,4 x 1,7 m)*
- Bühnenbranding im Außenbereich (6,0 x 2,0 m)*
- 1 Banner im Innenbereich (4,0 x 1,5 m)*
- Auflage von eigenem Infomaterial
- Auflage von eigenen Give-aways
- 5 Liegestühle mit Logo*

MESSEMAGAZIN, FORMAT A5

- 1 Seite Inserat

LOGOPLATZIERUNG – DIGITALE MEDIENPRÄSENZ

- Logo auf www.cultiva.at (B2C)
- Logo auf www.cultivahempexpo.com (B2B)
- Logo auf www.cultsound.at
- 2 Postings auf Social-Media (Instagram und Facebook)
- Logo-Integration in B2C- und B2B-Newsletter

* Inkl. Produktionskosten; Grafikkosten sind in der Leistung nicht enthalten, können aber gerne auf Wunsch angeboten werden.



CULTSOUND SPONSOR





MARX HALLE


cultiva
HANFEXPO

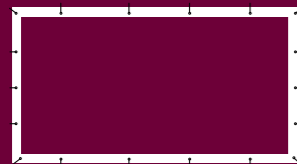
CANNA
The solution for growth and bloom


cultiva
HANFEXPO

CANNA
The solution for growth and bloom

WERBEFLÄCHE AUSSENBEREICH





PREIS
EUR 650,-

BAUZAUN PLANE

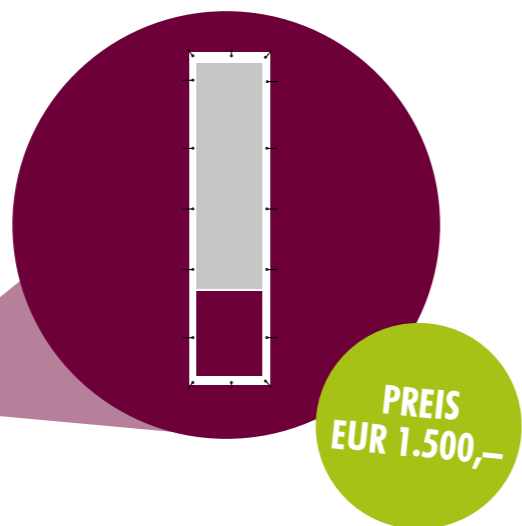
Der frequentierte Outdoor-Bereich mit Foodtrucks sowie dem CULTSOUND-Festival bietet die optimale Möglichkeit, Ihre Marke auch im Außenbereich der Messe zu präsentieren.

Die Planen werden auf Bauzäunen, die rund um den Außenbereich aufgestellt sind, angebracht. Zusätzlich sind die Werbeflächen auch von den Gehwegen gut sichtbar und werden bereits vor Messebeginn angebracht.

Sie müssen uns nur Ihre fertige Grafik zusenden, und wir kümmern uns um die Produktion und um die Auf- und Abhängung.

- Meshbanner
- Breite 3,4 m x Höhe 1,7 m
- inkl. Produktionskosten und Montage, exkl. Gestaltung





FAHNE EINGANG

Der erste Eindruck bleibt in Erinnerung. Mit einer Logoplatzierung direkt am Haupteingang erzielt man die größte Aufmerksamkeit und erreicht jeden einzelnen Besucher der Messe. Durch die prominente Platzierung ist Ihr Logo schon von Weitem sichtbar.

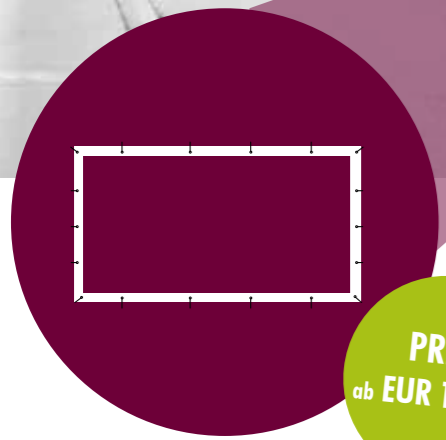
- Banner im Eingangsbereich
- Breite 1,2 m x Höhe 6,0 m
- Platzierung im unteren Fahndrittel
- Säule links und rechts
- inkl. Produktions-, Gestaltungs- und Montagekosten



PLAKAT EINGANG

Platzieren Sie Ihre Werbebotschaft direkt in Augenhöhe auf der Glastüre beim Haupteingang und erreichen Sie damit alle Besucher. Die Plakatierung ist beidseitig möglich. So erreichen Sie potenzielle Kunden sowohl beim Betreten als auch beim Verlassen der Messe.

- Logopräsenz am Haupteingang
- Plakatierung der Glastüre innen oder außen
- Größe 1 m² bis 1,5 m²
- inkl. Produktions- und Montagekosten, exkl. Gestaltung



PREIS
ab EUR 1.900,-

MEGA BANNER

Sie suchen zusätzliche Präsenz auf dem Gelände der CULTIVA HANFEXPO, um Ihren Messeauftritt perfekt abzurunden? Dann buchen Sie jetzt Ihren Megabanner, ein absoluter Premium-Werbeträger im Outdoor-Bereich, der mit knapp 70 m² oder 33 m² Werbefläche die Aufmerksamkeit Ihrer Zielgruppe garantiert.

Der XXL-Banner ist ein großflächiger Werbeträger und zieht gewiss die Blicke der Besucher auf sich. Diese Bannerplätze stehen nur in einer begrenzten Anzahl zur Verfügung. Die Abwicklung sowie Anbringung und Abhängung erfolgt durch das Messteam.

Die Außenbanner stellen durch ihre Nähe zum CULTSOUND-Festival eine der effektivsten Werbemöglichkeiten bei der CULTIVA HANFEXPO dar.

- Meshbanner
- inkl. Produktionskosten und Montage, exkl. Gestaltung

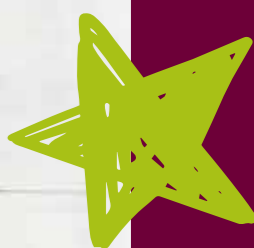
- Breite 11,0 m x Höhe 6,25 m **EUR 2.500,-***
- Breite 11,0 m x Höhe 3,0 m **EUR 1.900,-***

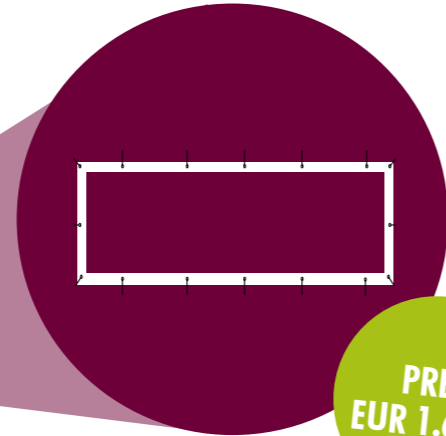
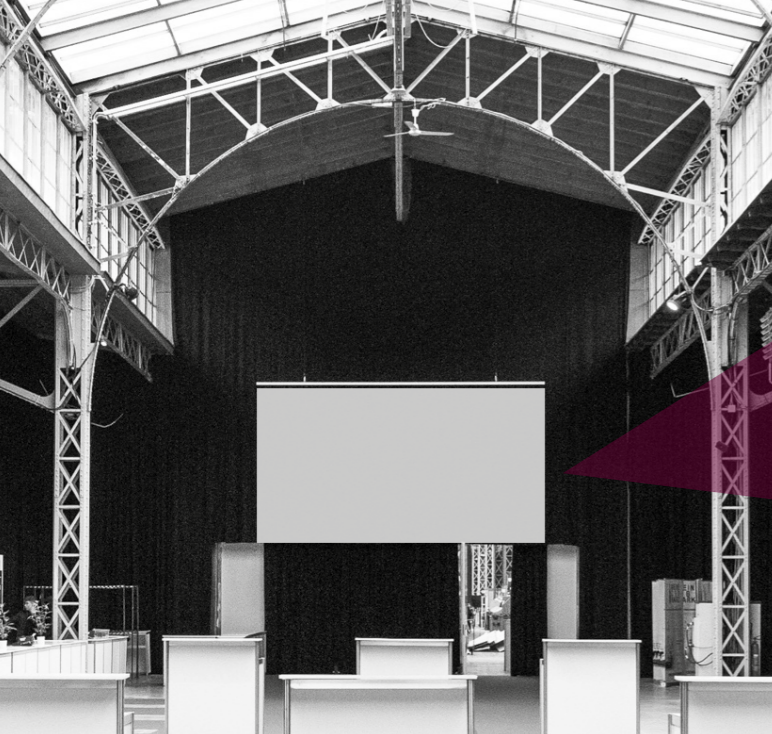
* begrenzt verfügbar





WERBEFLÄCHE FOYER





PREIS
EUR 1.600,-

BANNER FOYER

Der Banner ist über dem Eingang zur Messehalle platziert und sofort beim Betreten des Eingangsbereiches sichtbar. Er bietet somit eine prominente Platzierung Ihres Logos.

- Banner über dem Eingang zur Messehalle
- Breite 3,0 m x Höhe 2,5 m
- Auf- & Abhängung durch das Messteam
- nur einmal verfügbar
- inkl. Produktionskosten und Montage, exkl. Gestaltung



PREIS
EUR 190,-

INFO STAND

In the entrance area information stands with brochures to take away for free will be placed. Each stand is branded with the sponsor's logo and will be refilled by the exhibition staff.

- provision of a magazine rack
- individualised with your logo
- Format max. A4
- Refilled by the exhibition team





PREIS
EUR 5.500,-

GOODIE BAG

- 7.000 Stück
- 1 Sponsor exklusiv
- Branding beidseitig

Jeder Besucher erhält direkt beim Eingang eine Give-away-Tasche mit exklusiver Werbefläche, die sichtbar getragen wird. Ein nachhaltiger Werbeeffekt wird durch die Mitnahme nach Hause erzielt.



PREIS
EUR 890,-

PRODUKT SAMPLING

- Format bis zu A4
- limitiert auf 15 Produktproben oder Infomaterialien

Egal, ob Produktprobe oder Give-away: Samplings erfreuen sich am Messe-Event großer Beliebtheit. Fügen Sie Ihre Give-aways gleich von vornherein der Messetasche hinzu! Denn jeder Besucher erhält am Eingang der Messe eine Papiertragetasche gefüllt mit Produkten und Infomaterialien für zu Hause.





INFO SCREEN

Ziehen Sie die Aufmerksamkeit der Besucher vor dem Betreten der Messehalle mit Ihrem Firmenvideo oder Ihrer Logopräsenz auf sich. Auf vier Infoscreens im Kassenbereich werden Präsentationen oder Videospots abwechselnd mit Messeinformationen gezeigt.

Sie können zwischen zwei Paketen wählen, die sich durch die Anzahl der Ausstrahlungen unterscheiden. Übermitteln Sie uns Ihren Spot, und unser Messteam kümmert sich um die Einspielung vor Ort.

Unterstützen Sie Ihren Messeauftritt mit Ihrer Einschaltung auf den Infoscreens und machen Sie die Besucher der CULTIVA HANFEXPO schon vor dem eigentlichen Messebesuch auf sich aufmerksam.

- 4 Screens hinter dem Kassenbereich
- 15.000–18.000 Sichtkontakte
- Spotlänge 20 Sekunden

PAKET 1

- Ausstrahlung 15 x pro Stunde
- an allen 3 Messtagen
- insgesamt 1.560 Ausstrahlungen

PREIS
EUR 1.900,-

PAKET 2

- Ausstrahlung 30 x pro Stunde
- an allen 3 Messtagen
- insgesamt 3.120 Ausstrahlungen

PREIS
EUR 2.490,-

Spotspezifikationen

Übermitteln Sie Ihren Spot im Format 16:9 (Breitbildformat). Bevorzugt verwenden wir Quicktime-Filme (.mov), wir können jedoch auch alle anderen gängigen Videoformate weiterverarbeiten.

Bildrate: 25 Bilder pro Sekunde | Auflösung: 1.920px x 1.080px | Komprimierungsart: H. 264

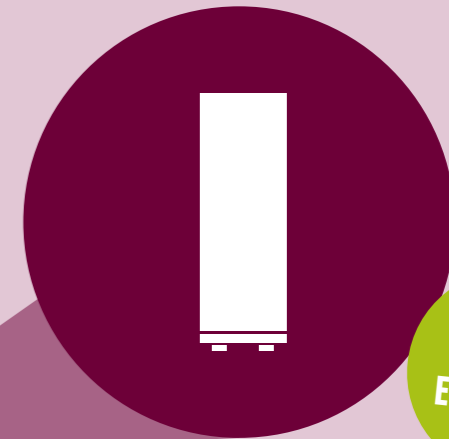
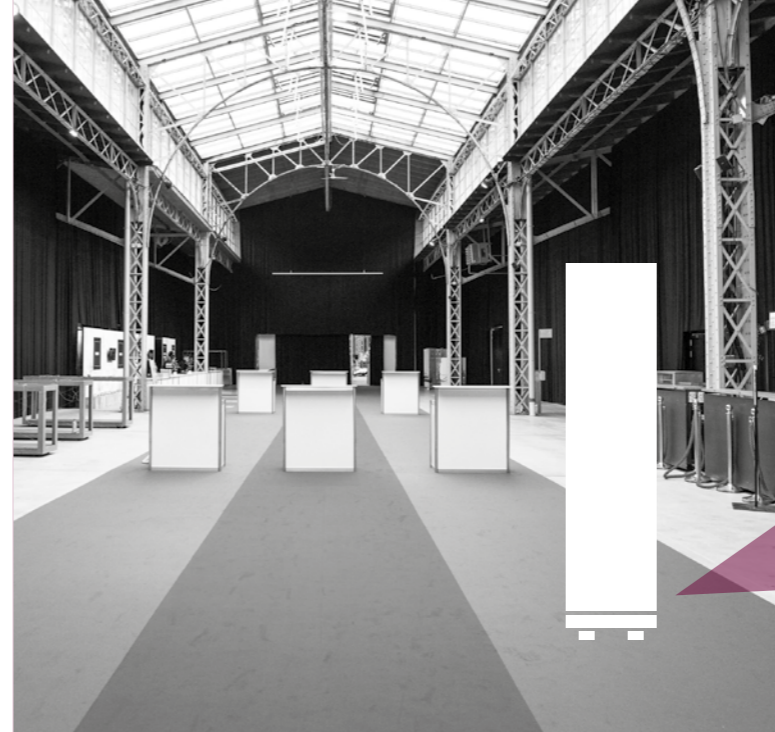


PREIS
EUR 1.200,-

EINTRITTS BAND

Jeder Besucher erhält beim Eintritt ein Armband. Nutzen Sie diese Armbänder für die Platzierung Ihres Logos und erreichen Sie somit jeden einzelnen Besucher.

- 10.000 Stück
- auf allen Besucherarmbändern
- Größe des Bandes: 350 x 20 mm
- Logo in Schwarz gedruckt



PREIS
EUR 190,-

ROLL UP

Platzieren Sie Ihr Roll-up in der Messehalle oder im Eingangsbereich und fangen Sie die Aufmerksamkeit der Besucher wirkungsvoll ein.

- an allen 3 Messetagen
- Auf- & Abbau durch das Messteam
- Produktion und Gestaltung auf Anfrage



PREIS
EUR 800,-

TICKET BRANDING

Erhöhen Sie die Aufmerksamkeit für Ihre Messebeteiligung und platzieren Sie Ihr Logo am Ticket der CULTIVA HANFEXPO – gilt sowohl für gedruckte als auch digitale und print@home-Tickets.

- Ihr Logo auf den Eintrittskarten (gedruckt, digital und print@home)
- Position Vorderseite oder Rückseite
- 10.000 Stück



PREIS
EUR 490,-

FLYER AUSGABE

Legen Sie Ihre Werbepublikationen direkt im Kassensbereich auf und nutzen Sie die Möglichkeit, die Besucher vor dem Messeeintritt gezielt zu informieren.

- Auflage im Kassensbereich
- an allen drei Messetagen
- Thekendisplay Format A4

SEE YOU
06.-08.
OKTOBER 2023
MARX HALLE



grow!
magazin Since 1995

www.grow.de

grow_magazin

GrowMagazin

CANNA
The solution for growth and bloom

ADVERTISING SPACE INDOOR AREA





PREIS
ab EUR 670,-

INDOOR BANNER

Präsentieren Sie sich in den Messehallen über eine Deckenhängung im eigenen Design und nutzen Sie die vielseitigen Gestaltungsmöglichkeiten. Die großformatigen Werbeflächen an der Tragekonstruktion der Messehallen wirken sowohl aus der Nähe als auch aus der Ferne. Diverse Standorte in der Messehalle sind möglich. Die Banner hängen in einer Höhe von rund acht Metern und sind in der ganzen Halle gut sichtbar. Die Aufhängung erfolgt auf den Stahlverstreben, die eine Länge von jeweils zwölf Metern haben.

- PVC-Plane
- inkl. Produktionskosten und Montage, exkl. Gestaltung

- Breite 2,0 m x Höhe 1,5 m **EUR 670,-**
- Breite 3,0 m x Höhe 1,5 m **EUR 850,-**
- Breite 4,0 m x Höhe 1,5 m **EUR 900,-**



Leiten Sie im Eingangsbereich oder in der Messehalle mithilfe von Bodenwerbefläche Besucher zu Ihrem Stand.

BODEN BEKLEBUNG

- 2 m² Werbefläche
- freie Gestaltung
- inkl. Produktionskosten und Beklebung, exkl. Gestaltung

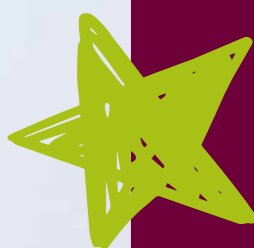


PREIS
EUR 2.000,-
nur 1 x verfügbar!

FOTO BOX

Die Fotobox darf auf keinem Event fehlen, denn Sie sorgt für tolle Erinnerungsfotos, die vor Ort ausgedruckt und gleich mitgenommen werden. Die Foto-Ausdrucke sind mit Ihrem Logo gebrandet, ebenso die Rückwand der Fotobox.

- an allen 3 Messetagen
- max. 3.000 Fotostreifen
- Logo am Fotostreifen
- gebrandete Rückwand
- prominente Platzierung der Fotobox in der Messehalle
- exklusiv für nur einen Sponsor



WERBEFLÄCHE PRINT & ONLINE



Der Messekatalog ist ein übersichtliches und verlässliches Recherchemittel und dient vielen Besuchern und Ausstellern als ganzjähriges Nachschlagewerk. Er enthält das alphabetische Ausstellerverzeichnis, Schaltungen und die Hallenpläne.

Der Katalog wird in einer Gesamtauflage von 8.000 Exemplaren gedruckt und beim Eintritt zur Messe kostenlos an alle Besucher verteilt.

MESSE MAGAZIN

- Format geschlossen A5 hoch, gebunden
- Auflage 8.000 Stück

UMSCHLAG

- U2 Einbandinnenseite links
- U3 Einbandinnenseite rechts
- U4 Rückseite

INNENTEIL

- ganze Seite links
- ganze Seite rechts
- Doppelseite
- halbe Seite



PREIS
EUR 280,-

GUTSCHEIN HEFT

- beidseitiges Inserat, farbig
- Gutschein zum Heraustrennen
- Auflage 8.000 Stück
- Format A6

Jeder Besucher erhält bei der Kassa zusätzlich zum Messekatalog auch ein Gutscheinheft im Goodie-Bag. Positionieren Sie auch Ihre Marke in dem Heft und locken Sie Kunden mit attraktiven Messerabatten direkt zu Ihrem Stand.

Gestalten Sie Gutscheine für Angebote auf der Messe, Goodies, Gewinnspiele oder Vergünstigungen im Nachhinein. Die Gutscheinseite ist perforiert und kann einfach abgetrennt werden. Die Vorderseite kann als Inserat, die Rückseite als Gutschein gestaltet werden.

Das Gutscheinheft mit den diversen Angeboten ist bei den Besuchern immer sehr beliebt.



PREIS
EUR 550,-

ONLINE WERBUNG

Wir bieten Ihnen mehrere Optionen, um Ihre Marke auch online zu präsentieren. Neben unseren Social-Media-Kanälen auf Facebook und Instagram veröffentlichen wir auch gerne einen Blogbeitrag Ihres Unternehmens auf unserer Webseite www.cultiva.at oder integrieren Ihre Marke in Aussendungen unseres B2C- oder B2B-Newsletters.

Logo-Einbindung auf der Webseite nach Buchungseingang bis Ende des Veranstaltungsjahres.

- 1 Advertorial-Blogeintrag auf www.cultiva.at
- Logo auf www.cultiva.at (B2C)
- Logo auf www.cultivahempexpo.com (B2B)
- 3 Story-Postings
- Logo-Integration in B2B oder B2C-Newsletter vor der Veranstaltung



PREIS
ab EUR 90,-

SOCIAL MEDIA

— Feed oder Story-Posts (Facebook & Instagram)

1 Posting **EUR 90,-**
3 Postings **EUR 220,-**



PREIS
ab EUR 250,-

BLOG BEITRAG

— Blogbeitrag auf www.cultiva.at (B2C)
— 6 Monate auf der Webseite abrufbar

1 Advertorial **EUR 250,-**
3 Advertorials **EUR 380,-**

Präsentieren Sie Ihr Unternehmen online auf unserer Webseite mit einem Blogbeitrag und optimieren Sie somit den Webauftritt Ihrer Marke.



KONTAKT

TEL +43 1 3950899-0

marketing@cultivahempexpo.com

www.cultivahempexpo.com

